

BUPPAN

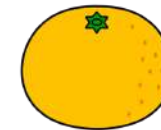
2024/11

ホリデーシーズン

ポイント・クーポン・割引
何が違うの？

自己紹介

- 恵比寿刃 / アートファイヤー / ORNOIR / 商品開発
- 販売チャネル
楽天 / Amazon / yahoo / 自社 / 卸
- 座右の銘：「人生、喜ばせ合戦」
- おもしろ、おかしく、ためになる！



ice break / 男 to 女 no 違い

前半 / ホリデーシーズン

後半 / ポイント・クーポン・割引



男 to 女 no 違い

ホリデーシーズン

ホリデーシーズン

II

年末商戦

イベント

ブラックフライデー

スーパーSALE

イーグルス感謝祭

大感謝祭

2024年12月

< 今日 >

日	月	火	水	木	金	土
10日 マラソン前半	11日 ウェビナー@秋葉原	12日 13:00	13日	14日 イーグルス感謝祭	15日 yahooビックボーナス	16日
17日 yahooビックボーナス	18日	19日	20日	21日 楽天ブラックフライデー	22日	23日 勤労感謝の日 BUPPAN勉強会 *会社使用 14:00
24日 楽天ブラックフライデー	25日 25日 諸経費振込 9:00	26日	27日 Amazon ブラックフライデー	28日 yahooポイント高い日	29日	30日
12月1日 Amazon ブラックフライデー	2日	3日 スーパーセール	4日	5日	6日 BUPPANイベント 卸選定会 17:00	7日
8日 スーパーセール 10日 給与精算 9:00	9日	10日	11日	12日	13日	14日
15日	16日	17日	18日	19日 大感謝祭	20日	21日 寿司 外国人レッスン 11:00

イベントたくさん

+

ボーナス

||

イベントたくさん

+

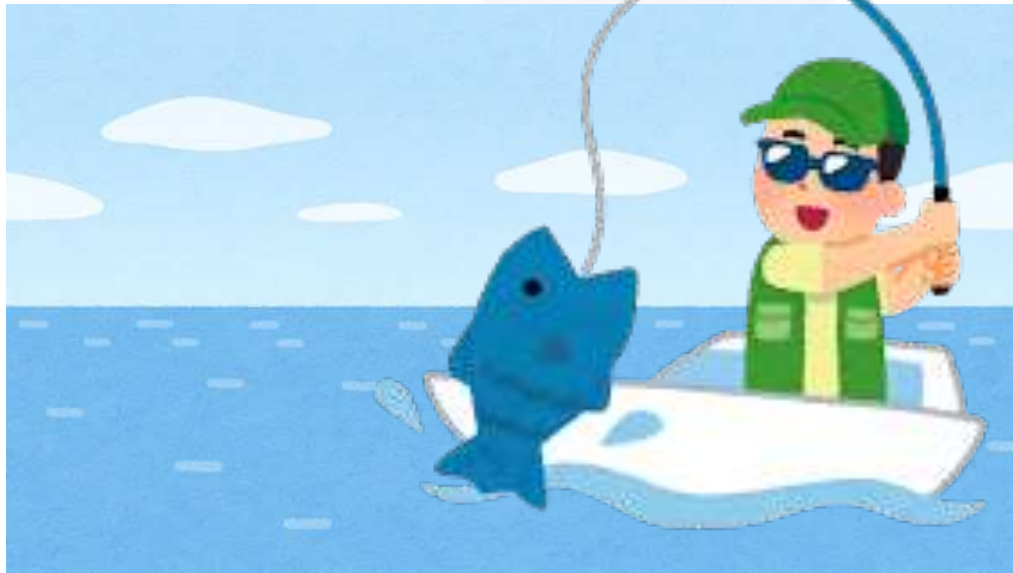
ボーナス

||

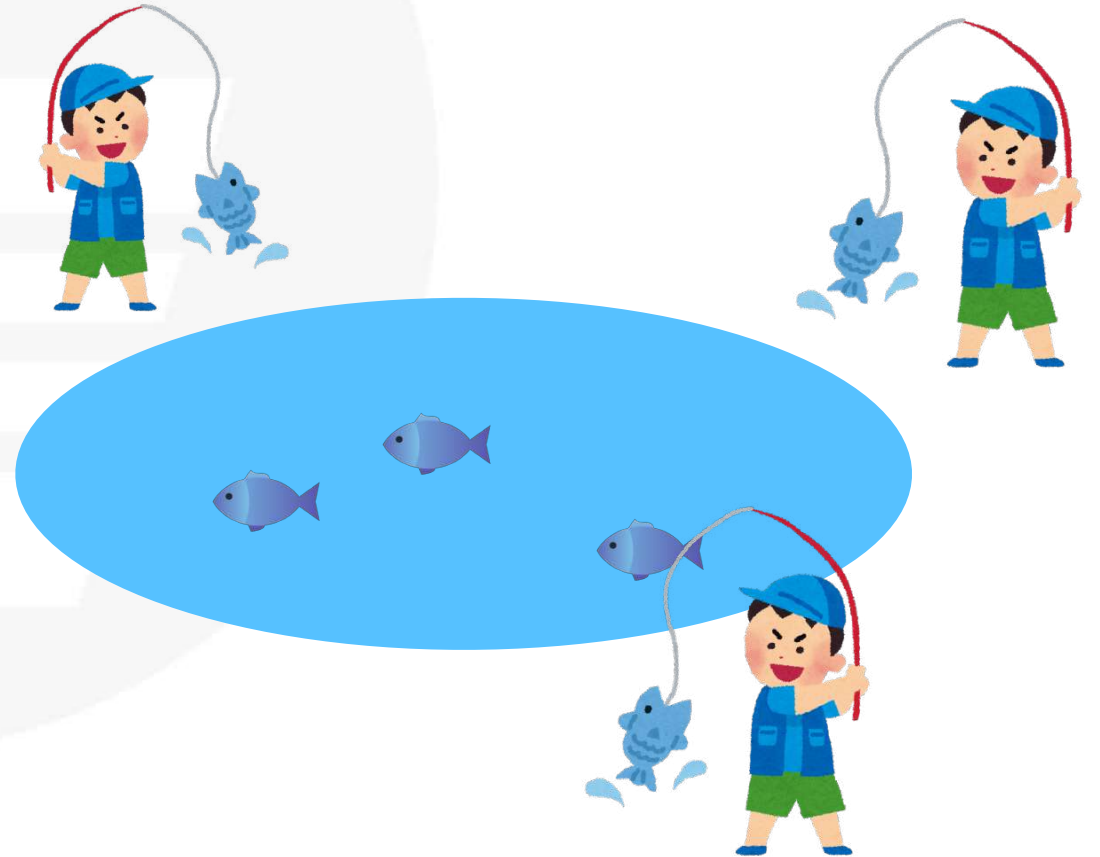
稼ぎ時

頑張ろう！

自社EC

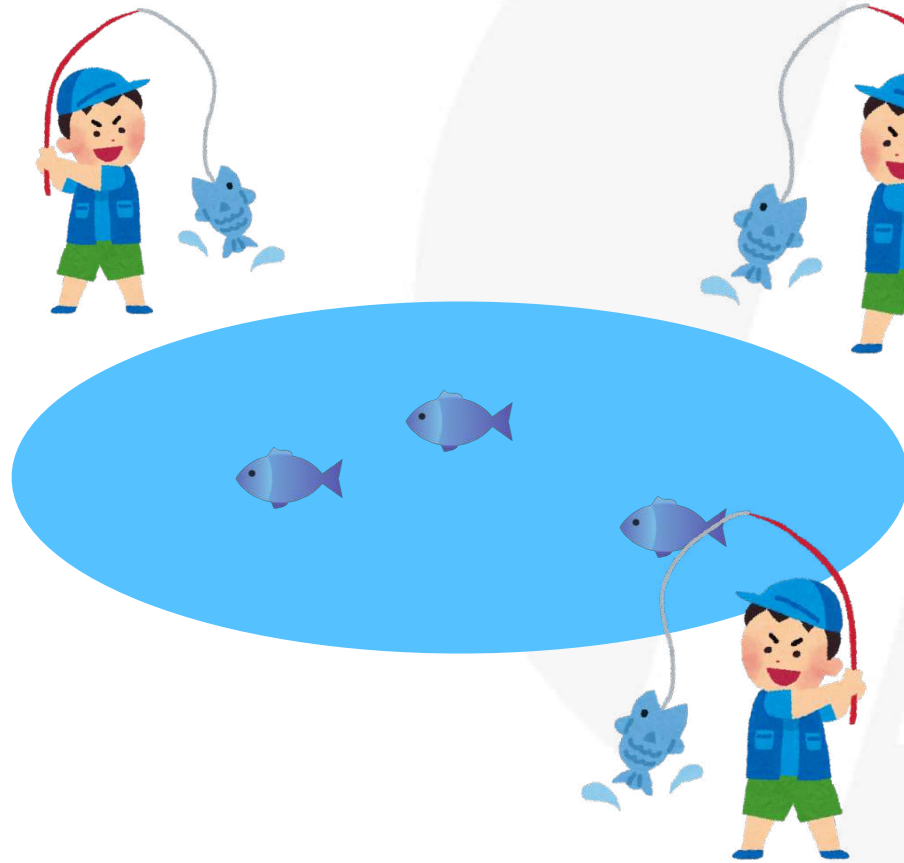


ECプラットフォーム

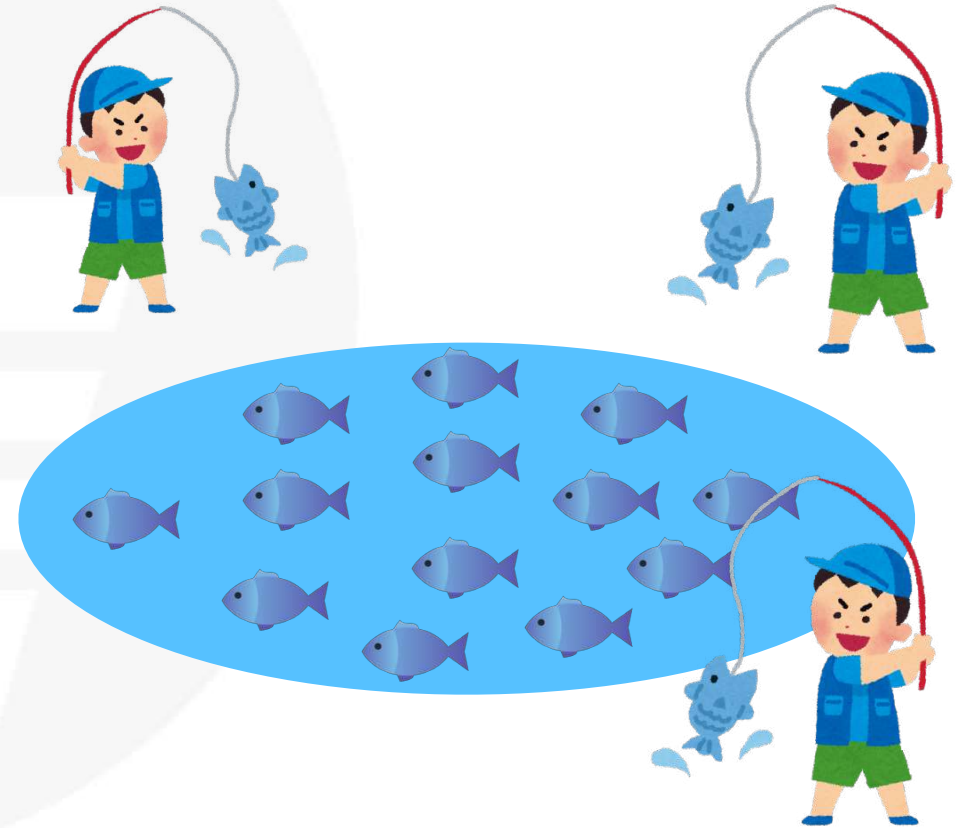


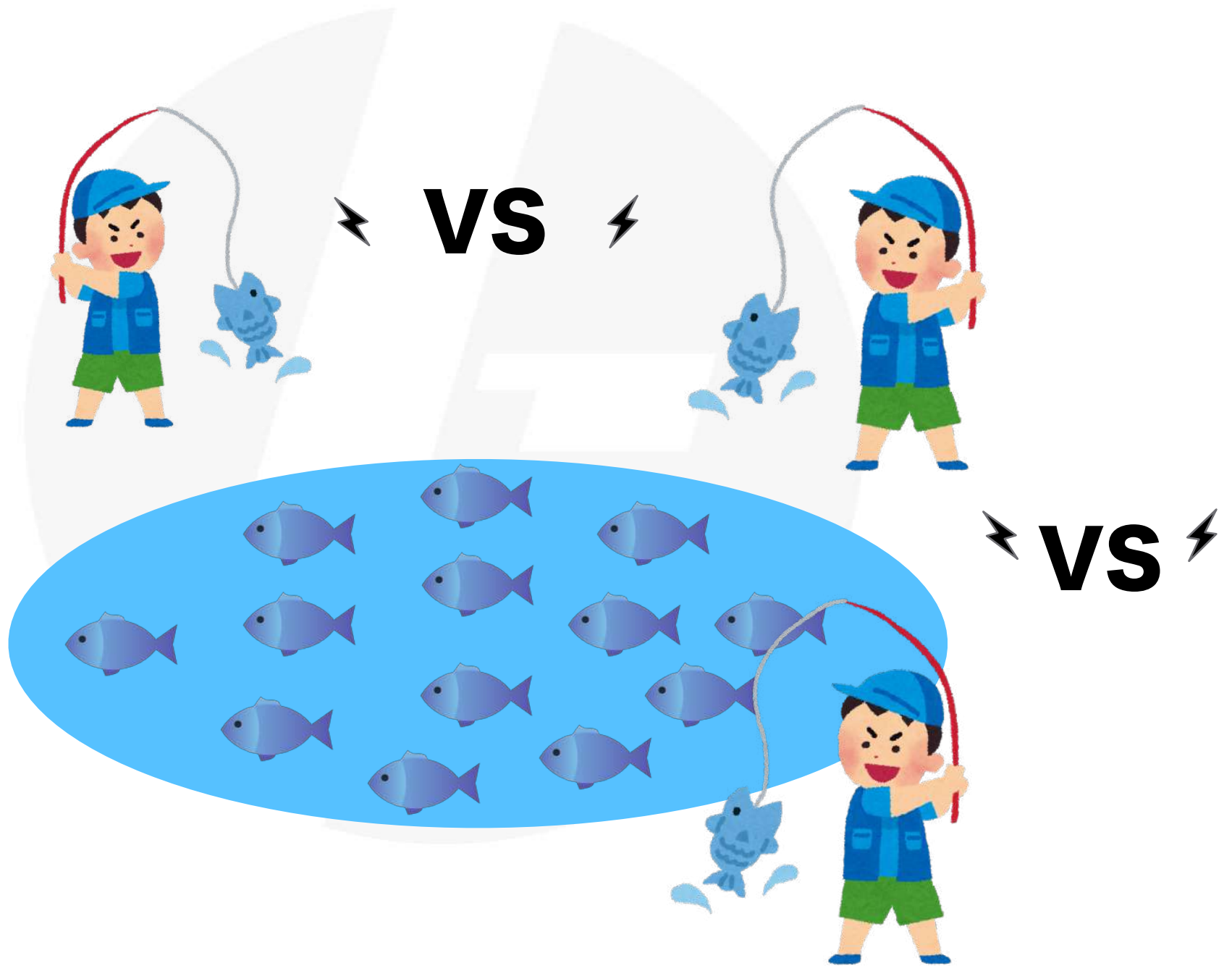
通常の3~5倍

通常



イベント





通常の4~6倍



IMP × CV

imp

広告

自然検索

広告

インフィード広告：SNS的なやつ  

ディスプレイ広告：ブラウザ的なやつ  

PF内広告：RPP・クーポンアドバンス
シーズナル広告

自然検索

検索デザイン

商品タイトル

キャッチコピー

サムネイル



【ふるさと納税】24年 年間 総合1位 ホタテ
ふるさと 納税 訳あり 800g ~ 3.2kg 【発...

12,000円〜 送料無料

840ポイント(7倍)〜

800g 1000g 1500g 1600g +3

★★★★★4.87 (24,093件)

お選びいただいた時期に順次発送いたします

39ショップ

北海道別海町



終了前に! 早割Wクーポンで11350円
⇒5450円OFF! 年末早割【楽天1位】送料...

16,800円〜 送料無料

9.4円~/g (1,800g)

1,085ポイント(7倍)〜

5,200円OFFクーポンあり

900g 1200g 1800g 3000g

★★★★★4.33 (44,459件)

12:00までの注文で最短11/13(翌日)お届け

🏆 ランキング入賞

最強配送 39ショップ

越前かに問屋「ますよね」

プロモーション

CV

ポイント？

顧客満足度

割引？

×

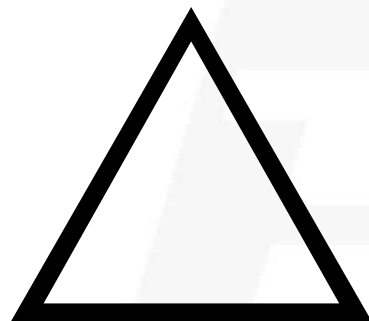
ブランド価値

クーポン？

利益率

CV

ポイント × 顧客満足度



ポイントもらえるのは嬉しい
けど

安く変えるほうがいい → 手出し多い

CV

ポイント × ブランド価値



**割引ではない
(割引できない契約)**

CV

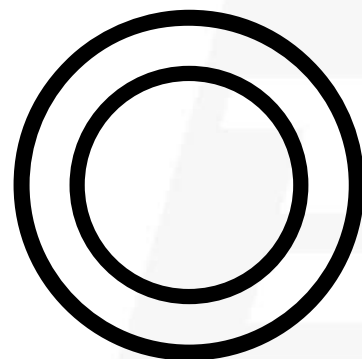
ポイント × 利益率

X

最も利益率が低くなる

CV

割引 × 顧客満足度



確実に安く買える

CV

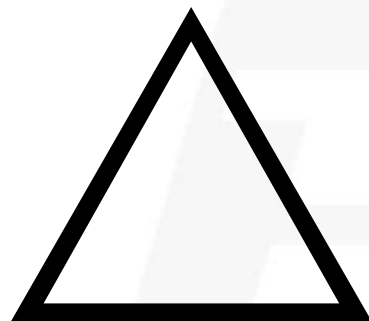
割引 × ブランド価値

X

**行うほど、価値が遠のく
(二重価格とか)**

CV

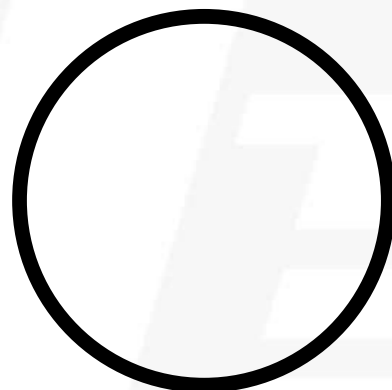
割引 × 利益率



**利益率は低くなるので
利益額の向上を意識したい**

CV

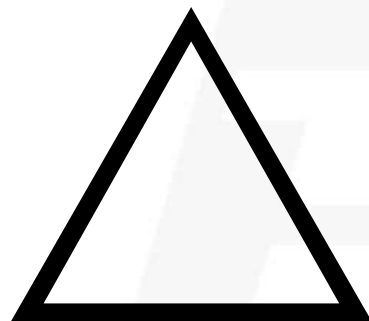
クーポン × 顧客満足度



(使用すれば) 確実に安く買える

CV

クーポン × ブランド価値

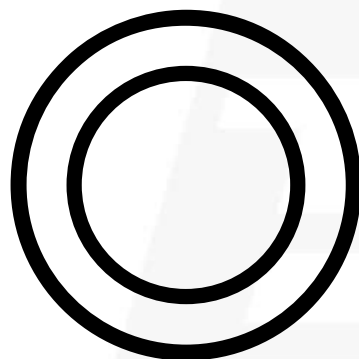


定価表記 → 実質的な割引

(店舗のイベントとして薄める事が可能)

CV

クーポン × 利益率



最も利益率が高い



使用漏れが意外と多い

CV

10,000円(手数料15%) の場合 手残りいくら？

P10倍 → 7500円 手数料 ポイント
10000円-1500円-1000円

10%割引 → 7650円 割引 手数料
10000円-1000円-1350円

10%クーポン → 7600円 割引 手数料 手数料
10000円-1000円-1350円-50円

CV

クーポン使用率

(お買い物マラソン 11/4 -11/11)

82%

334 / 408

CV

10,000円(手数料15%)の場合
手残りいくら？

P10倍 → 7500円

10%割引 → 7650円

使用率82%

10%クーポン → ~~7600~~ → 7762円

CV

1000件 / 月

P10倍 → 7,500,000円

使用率82%

10%クーポン → 7,762,000円 (+262,000円)

内緒のお話—



トラップクーポン
de
利益率 1% の 向上

CV

メイン

10%offクーポン

サブ

2000円以上で100円オフ

10000円以上で500円オフ

2点以上10%オフ

(4点以上20%オフ)

ポイントは
併用不可

CV

10000円 (手数料15%) の場合
手残りいくら？

P10倍 → 7500円

10%割引 → 7650円

使用率82% + トラップクーポン

10%クーポン → ~~7600~~ → ~~7762~~ → 7872円

CV

1000件 / 月

P10倍 → 7,500,000円

使用率82% + トラップクーポン

10%クーポン → 7,872,700円 (+372,700円)

CV

	顧客満足度	ブランド価値	利益率
ポイント	△	○	X
割引	◎	X	△
クーポン	○	△	◎

まとめ

ホリデーシーズンは競合との戦い

IMP対策

PF内広告（お金かかる）

検索デザイン（お金かからない）

CV対策

プロモーション → おすすめはクーポン